

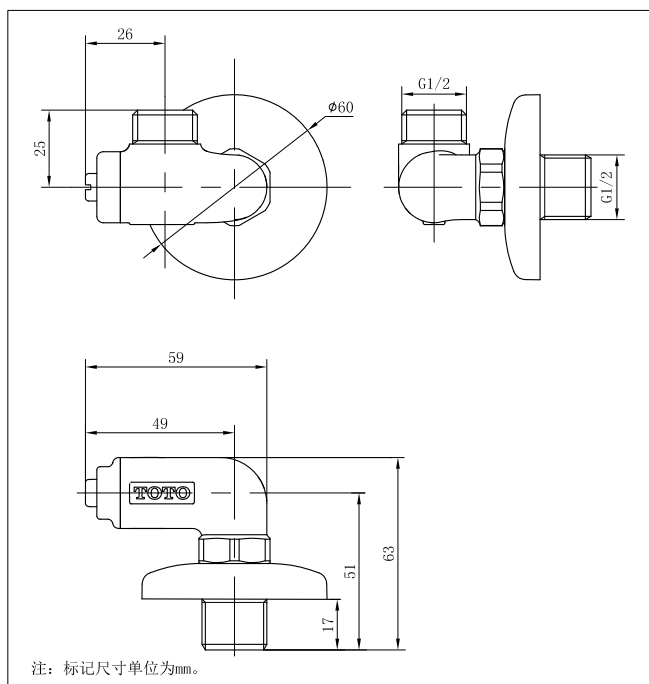
# 施工说明书

## TOTO 便器安装三件套

### 明 细 单

|              |              |
|--------------|--------------|
| 单控阀本体.....1套 | 装饰盖.....1个   |
| 耐压软管.....1根  | 密封圈.....1个   |
| 施工说明书.....1张 | 使用说明书.....1张 |

### 安 装 完 成 图



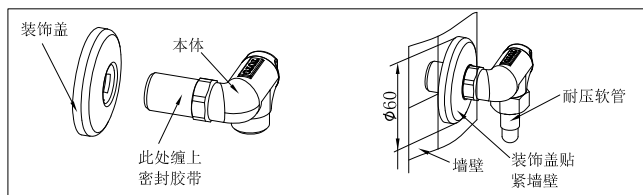
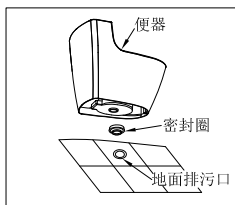
### 单控阀及密封圈的安装

1. 供水管内的清扫  
安装之前，一定要冲净水管内的灰尘、砂砾等异物；

#### 2. 单控阀主体的安装(如图)

- ①将装饰盖套入单控阀本体。
- ②在单控阀本体的进水管螺纹处缠上密封胶带，然后旋入供水管中。
- ③将装饰盖紧贴贴在墙上。
- ④单控阀的出水端与耐压软管连接。

注意：为确保安装后装饰盖能完全盖住安装孔，请把握好安装孔的开孔尺寸，否则可能影响外观效果。



### 使用条件

1. 供冷水\*供热水压力：  
最低压力.....0.05MPa(流动压)  
最高压力.....1.0MPa(静压)  
推荐使用压力.....0.1~0.5MPa(流动压)
2. 供热水温度不得超过70℃，供热水请勿使用蒸汽。
3. 使用环境温度0℃以上，如果不高于0℃，单控阀本体会出现变形、冻裂等现象。
4. 长时间不使用时，可能导致单控阀本体内部及外部锈蚀不能使用等现象。
5. 如果您需要废弃本产品，请勿将其作为一般生活垃圾处理，请依照法规经由独立的回收体系进行合适的处理、恢复和回收。
6. 本说明书的产品具有清洗功能。

### 施工上的注意

**警告** 表示如果无视此标志而误操作时，有可能造成人员重伤或死亡。

**注意** 表示如果无视此标志而误操作时，有可能造成人员伤害或财产损失。

#### 警告

1. 若使用热水供水时，单控阀本体处于高温状态，请勿使皮肤直接接触五金配件表面，否则可能会烫伤。
2. 供热水请勿使用蒸汽，否则可能会烫伤。

#### 注意

1. 请勿撞击本产品，否则可能会造成故障、漏水。
2. 随着产品式样的不断更新，实物可能与图示不符，但基本原理相同。

### 施工上的注意

为长期保持产品的美观，请用户按以下方法维护保养。

1. 经常用软布擦拭，间或用软布蘸水擦拭。
2. 当有污垢且较明显时，请用中性洗涤剂擦拭后充分进行水洗。

### 生产厂家与销售商

执行标准：TB/T23448-2009、TB18145-2014、  
Q/TGCG 6

产品型号：见包装箱上的标签

产品名称：见包装箱上的标签

生产日期：见包装箱上的标签

组装工厂：东陶机器(广州)有限公司

电 话：(020) 34764020

厂 址：广州市番禺区南村镇兴南大道715号

东陶(中国)有限公司

全国售后服务电话：800-820-9787(固定电话)

400-820-9787(手机用户)

销售商：东陶(中国)有限公司

地 址：北京市朝阳区光华路1号

北京嘉里中心北楼1915室

网 址：www.toto.com.cn